

LA PAUSE CHOCOLATINE

de La Cravate Solidaire Bordeaux



octobre 2025 - n°23

L'ACTU CRAVATESQUE !



Un actif sur dix victime de discriminations au travail : l'engagement de La Cravate Solidaire change la donne

Contre les discriminations, notre association multiplie les initiatives pour faire bouger les lignes.

Informier, sensibiliser, former : c'est le triptyque choisi par La Cravate Solidaire Bordeaux pour agir.

[Lire l'article complet](#)



De notre penderie au marché du travail : l'impact caché de nos vêtements

La Cravate Solidaire Bordeaux est un acteur reconnu de l'Économie Sociale et Solidaire, notamment par son action d'accompagnement vers l'emploi et de sensibilisation aux pratiques du recrutement non-discriminatoire.

Mais dans l'ombre, l'association joue également un rôle clé dans l'Économie Circulaire, au travers de son action de collecte et de revalorisation textile.

[Lire l'article complet](#)



L'adhésion, un levier pour la recherche de financements

Je découvre pourquoi en vidéo

Votre adhésion a un vrai impact pour l'association, en adhérant vous avez un véritable rôle à jouer.

Alors on a besoin de vous, même pour 1€ symbolique !

J'adhère !

Et je partage l'info à mes proches !

ÉTUDE D'IMPACT

Les résultats de l'étude d'impact, menée auprès de plus de 100 partenaires prescripteurs de Gironde sont disponibles !

Merci d'y avoir participé !

Je feuillette 👉



SUCCES STORIES !



Atelier Coup de Pouce
"Au Féminin" 🚺



Atelier Coup de Pouce
"Au Féminin" 🚺



Atelier Coup de Pouce
"Parcours Renforcé" 💪

🏢 Local Bordeaux Lac

→ En CDD comme
agente d'accueil à
l'Opéra National de
Bordeaux



Atelier Coup de Pouce
🏢 Local Bordeaux Lac

→ En alternance comme
technicienne système &
réseaux



Atelier Coup de Pouce
🏢 Local Bordeaux Lac

→ En CDD comme
technicienne de surface

🏢 Local Bordeaux Lac

→ En CDD comme
assistante
administration des
ventes à l'export



Atelier Coup de Pouce
🏢 Local Bordeaux Lac

→ En CDI comme
carreleur



Atelier Coup de Pouce
🚚 Mobile à Créon

→ Volontaire en Service
Civique

🚚 Délocalisé à Pessac

→ En CDD comme
technicien de
maintenance dans le
BTP



Atelier Coup de Pouce
🏢 Local Bordeaux Lac

→ En CDD comme
contrôleur voirie



Atelier Coup de Pouce
🚚 Mobile à Bazas

→ En alternance en
BTS GPME

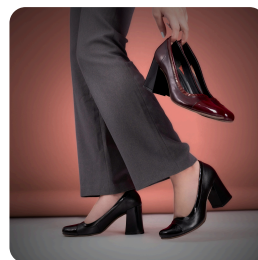
À VOS AGENDAS !



Rendez-vous à 18h30 les 30 et 31 octobre au H14 (quai des Chartrons, Bordeaux)

La Cravate Solidaire Bordeaux animera la Fresque "Une histoire de discriminations".

En parallèle, une **collecte de chaussures** sera mise en place tout au long de l'événement. Les pièces collectées rejoindront notre dressing solidaire pour bénéficier aux demandeur·euses d'emploi accompagné·es en Atelier Coup de Pouce.



Alors à vos chaussures, ... triez, ... donnez !

BÉNÉVOL' À L'HONNEUR !



Au mois de septembre, 9 nouvelles bénévoles nous ont rejoint !

Et si c'était vous le mois prochain ?

 Cliquez ici pour plus d'info



Christine, **bénévole depuis 2022**

Coach en image sur l'atelier Mobile du 4 septembre

"Je suis ravie, j'ai la sensation que les candidats étaient très satisfaits et j'ai passé un bon moment avec l'équipe."

Astrid, **mécène de DBR Lafite**

Coach en image sur l'atelier du 9 septembre

"Une expérience humaine, de partage et de bonne humeur. Ce public jeune me touche particulièrement, ça fait écho à mes premières expériences."



Cécile **mécène du Crédit Agricole**

Coach en image sur l'atelier du 11 septembre

"Je voulais faire une expérience qui me permette d'évoluer et d'enrichir mes compétences. Je suis conquise ! Cela a répondu exactement à ce que j'attendais!"

Jean-Pierre **bénévole depuis 2024**

Coach RH sur l'atelier du 19 septembre

"Un tandem de coaches RH avec une super complémentarités des compétences, parfait pour répondre aux candidats !"



À BIENTÔT !

La Cravate Solidaire Bordeaux



Avenue des 40 journaux, 33 300, Bordeaux

Cet email a été envoyé à {{ contact.EMAIL }}

Vous l'avez reçu car vous êtes inscrit à notre newsletter.

[Afficher dans le navigateur](#) | [Se désinscrire](#)

Envoyé avec

Brevo