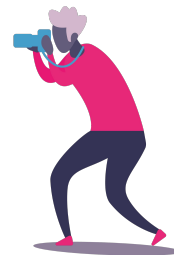


Rapport d'activité 2021



Le mot du président

Pandémie, et alors ?

Rythmée par des confinements, des couvre-feux et des mesures sanitaires, 2021 n'aura pas été une année facile ! Mais pour contrer le marasme, il faut des motifs de réjouissance et à La Cravate, nous en avons pleins ! Car au-delà des chiffres qui vous seront présentés dans ce rapport, 2021 a été une année riche en accomplissements.

2021, l'année des premières fois

C'est en regardant toutes nos premières fois que l'on se rend compte du chemin parcouru car chacune d'elle illustre le travail monstre qui a été accompli par l'association. 2021, c'est :

L'arrivée en début d'année de Wendy, notre **1^{ère} service civique**, qui grâce à sa fraîcheur et son sérieux a soutenu Maguy dans la mise en œuvre opérationnelle du projet.

C'est ensuite l'investissement de notre **1^{er} local**, fruit d'une longue quête et qui annonçait quelque part, le vrai lancement de l'aventure cravate nantaise.

Puis c'est l'arrivée d'Emilie, notre **1^{ère} chargée de projet** qui nous permettra de lancer nos **1^{er} ateliers coup de pouce** et accompagner nos **1^{ers} candidats**.

Mais également notre **1^{er} apéro bénévoles** pour tous se rencontrer, en vrai et les remercier de leur investissement !

C'est enfin une multitude de « petites » premières fois, prémises de grandes aventures : notre **1^{er} camion** qui amènera notre **1^{ère} collecte** en entreprise, la **1^{ère} commission** essaimage qui marque notre participation active au sein du réseau national, les **1^{ères} réussites** et notre **1^{er} déménagement** qui nous permettra d'accompagner plus de candidats dans de meilleures conditions.

Merci à notre équipe, à nos bénévoles, à nos partenaires et tous ceux qui nous ont aidé à avoir rendu cela possible, nous avons hâte de faire grandir toutes ces actions engagées et de continuer cette incroyable aventure !

La Cravate Solidaire en bref



Créée à Paris en janvier 2012, **La Cravate Solidaire** est aujourd'hui un **réseau d'associations** juridiquement indépendantes, reconnues d'intérêt général.

Implantées sur 13 territoires, elles favorisent l'insertion ou la réinsertion professionnelle de personnes en agissant activement contre **la discrimination liée à l'apparence en entretien d'embauche**.

#DONNER UNE
TENUE
ADAPTÉE

#PARTAGER
LES CODES
VERBAUX ET NON
VERBAUX

#REDONNER
CONFIANCE
EN SOI

#CHANGER LES
REGARDS
DES RECRUTEURS



Les principaux résultats de la Cravate Solidaire Nantes en 2021

- Un **local temporaire** de 100m² aménagé en avril
- Nos ateliers Coup de Pouce **lancés le 18 mai**
- Un déménagement dans un **local définitif et central de 135m²** en décembre



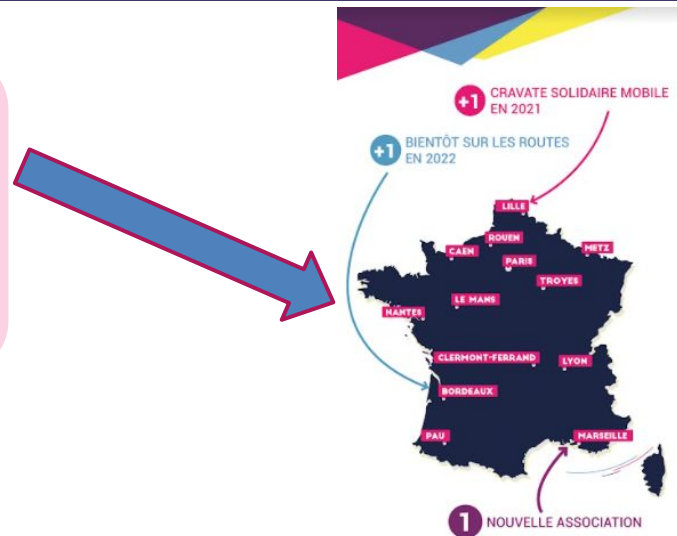
Nos résultats
2021

140 candidats
accompagnés

492 heures
de bénévolat

53% de réussite
aux entretiens

3T de
vêtements
collectées



Notre action phare : les ateliers Coup de Pouce

L'accueil

- Faire connaissance, mettre la personne à l'aise et préciser ses besoins

Le conseil en image

- Aider à choisir une tenue adaptée à la situation, à l'emploi recherché et à la personne

Le conseil RH

- Lui faire passer un entretien blanc, lui transmettre les codes de l'entreprise et des conseils pertinents

La photo

- L'aider à garder une bonne image de soi, avoir une photo pour son CV et ses réseaux sociaux

Le questionnaire de fin

124 candidats accompagnés

Au local

2 heures environ
les mardis et
jeudis



- Recueillir son appréciation et préparer le suivi

Les ateliers complémentaires Coup de Pouce à La Maison

En visio



16 candidats
accompagnés

Réussir son web - entretien

Simulation d'entretien dans les conditions de la visio et conseils personnalisés : points forts, axes d'amélioration, etc...

Pitch ton Pitch

Accompagnement sur la construction du discours de présentation : création, conseils et entraînement

Boost ton image pro

Accompagnement sur l'image professionnelle : connaître les codes non verbaux de l'entretien, pouvoir choisir la tenue idéale dans son armoire

LinkedIn et les réseaux sociaux

Accompagnement sur la création de son profil LinkedIn - L'éthique et les codes des réseaux sociaux - Les sites de recherche et la création de job alertes

Un CV en béton

Accompagnement sur la revue complète du CV : fond et forme

Actions de présentation et ateliers collectifs

Chez les
partenaires ou
en forums
emploi

Actions de présentation

8 actions

Présenter l'association et ses actions auprès d'un public d'une association partenaire ou dans un événement emploi (forums...)

Aborder l'importance de la préparation de son entretien, de la première impression sans aller plus loin

Permet de mobiliser le public en amont d'un atelier, s'assurer de la compréhension de l'atelier et limiter l'absentéisme



Ateliers collectifs

13
personnes

Module de sensibilisation de 2h en présentiel auprès d'un groupe de candidats (en moyenne 10 participants) sur la thématique des codes professionnels et de l'image

Permet de travailler sur une thématique concrète et d'apporter des conseils pratiques et théoriques

Identifier les besoins et proposer un accompagnement individuel

Des publics accompagnés très variés



87%
De revenus inférieurs
à 1000€

32%
Sont sans revenu

28%
Viennent des QPV

40%
chômeurs
longue
durée

44%
sont des
jeunes de
-26 ans

60%
ont un
niveau
infra-bac

Et après ?

93% sont
très
satisfaits



Darline, Entrepreneurse

Darline a obtenu un financement pour lancer son projet d'ateliers de couture éco-responsable en France et au Congo.



Joséphine, Agent polyvalent

Joséphine a réussi son entretien d'embauche pour devenir agent polyvalent.



Moulid, Téléconseiller

Moulid a décroché un CDD en tant que téléconseiller.

53%
retrouvent le
chemin de
l'emploi dans
les 3 mois

La Cravate, acteur de remobilisation en bout de chaîne de l'insertion



Définition du projet professionnel



Diagnostic sur le parcours professionnel



Préparation générale à l'insertion ou la réinsertion



Formation technique et/ou comportementale

▪ Les acteurs publics de l'emploi

- PLIE
- Missions Locales
- Unités emploi du département

▪ SIAE (Structures d'Insertion par l'Activité Economique)

- Les entreprises d'insertion
- Les Chantiers d'insertion (ATAO / Oser forêt vivante)

▪ Les associations

- Apprentis d'Auteuil
- Permis de construire
- Singa
- Face

▪ Les organismes de formation

- AFPA



Les ateliers Coup de Pouce de La Cravate Solidaire



Nos 20 partenaires prescripteurs



La collecte de vêtements

- ❑ A La Cravate Solidaire Nantes, nous disposons d'un **dressing solidaire** composé uniquement de **dons** !
- ❑ Nous collectons des vêtements adaptés aux entretiens d'embauche pour les redonner à des personnes en **insertion professionnelle**, à travers 3 principaux canaux



17 collectes
organisées en
entreprises ou
autres structures

Les dons de
tenues de
particuliers

Les invendus
d'entreprises
textiles

Nos partenariats entreprises : le parcours cravate !



La collecte de vêtements dans votre entreprise, c'est une première étape !

Devenez bénévole lors d'une ou plusieurs **journées de tri** dans nos locaux !

Impliquez vous sur le terrain lors de nos Ateliers « Coup de Pouce », en tant que bénévole coach en image ou RH !!



Notre communauté de bénévoles

- **71 bénévoles Conseillers en Image et Conseillers RH formés** à nos ateliers en 2021
 - dont 24 qui sont devenus bénévoles CI
 - dont 26 qui sont devenus bénévoles RH
 - 5 qui sont dédiés au tri, 1 à la communication, 2 à la logistique des collectes
- **492 heures de bénévolat**
- 10 adhérents
- **2 temps d'échanges d'expériences** entre bénévoles sur les ateliers
- 1 temps convivial autour d'un **apéro cravate** (21 octobre à La Cocotte Solidaire)
- **3 formations bénévoles** ont été réalisées en partenariat avec des acteurs spécialisés :
 - Personnes primo-arrivantes (Singa)
 - Personnes sous-main de justice (Permis de Construire)
 - Jeunes et Quartiers Politiques de la Ville (Unis-Cité et Pépinière Jeunesse du Breil)



Eloïse, bénévole RH



"Je suis bénévole RH à la Cravate Solidaire de Nantes depuis mai 2021 et c'est une expérience enrichissante sur le plan personnel et professionnel. Personnel pour les échanges avec les participants aux ateliers, les autres bénévoles et l'équipe (qui est topissime !!). J'ai aussi pu faire des rencontres qui m'ont permis de créer de nouvelles synergies professionnelles.

C'est un bénévolat concret car on rencontre les personnes accompagnées et je me sens utile. Cela m'a aussi permis de prendre du recul et de mieux comprendre certaines situations d'éloignement de l'emploi. Cela peut arriver à n'importe qui alors si à mon niveau je peux redonner juste un peu de confiance aux participants et qu'ils prennent conscience de leur potentiel, c'est déjà énorme !"

Le Conseil d'Administration et l'équipe opérationnelle

Le Conseil d'Administration



Matthieu FOURNY
Président



Gaëlle DOMBU-SMEETS
Trésorière



Ghislaine MICHELANT
Secrétaire générale

L'équipe opérationnelle



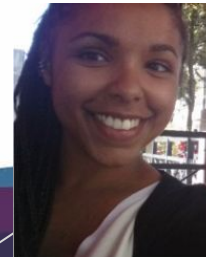
Maguy KERSUAL
Directrice & Cofondatrice



Emilie NAUCHE
Chargée de Projet



Gabriel SOMARANDY
Volontaire Service Civique



Wendy LE RAY
Volontaire Service Civique

Le réseau de la Cravate Solidaire

- **Les journées mondiales avec les 12 autres associations pour échanger et renforcer mutuellement nos capacités !**
 - 1er juin 2021 → accompagnement des candidats
 - 22 septembre 2021 → développement des partenariats avec les entreprises
 - 17 et 18 novembre 2021 → Non-discrimination et temps d'échanges entre les directeurs
 - 9 et 10 décembre 2021 → recrutement et accompagnement des volontaires en service civique



L'appui de la tête de réseau (5 ETP) sur des besoins spécifiques

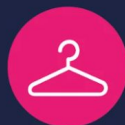
- Aménagement du local
- Partenariats nationaux avec les entreprises et les ministères
- outils et process de suivi-reporting-évaluation
- Appui-conseil sur la vie statutaire



Les résultats du réseau en 2021



LA CRAVATE SOLIDAIRE EN 2021 ON EST FIERS DE CE BILAN !



6000 candidats en ateliers Coup de Pouce !
Objectif 2022 : **6500** !

900 candidats en ateliers collectifs !
Objectif 2022 : **1300** !



516 candidats en Coup de Pouce à la Maison !
Objectif 2022 : **620** !

55 mentorés par 55 bénévoles pendant 6 mois !
Objectif 2022 : **140** !



200 forums d'orientation et d'emploi !
Objectif 2022 : **220** !

RESSOURCES ASSOCIATIVES

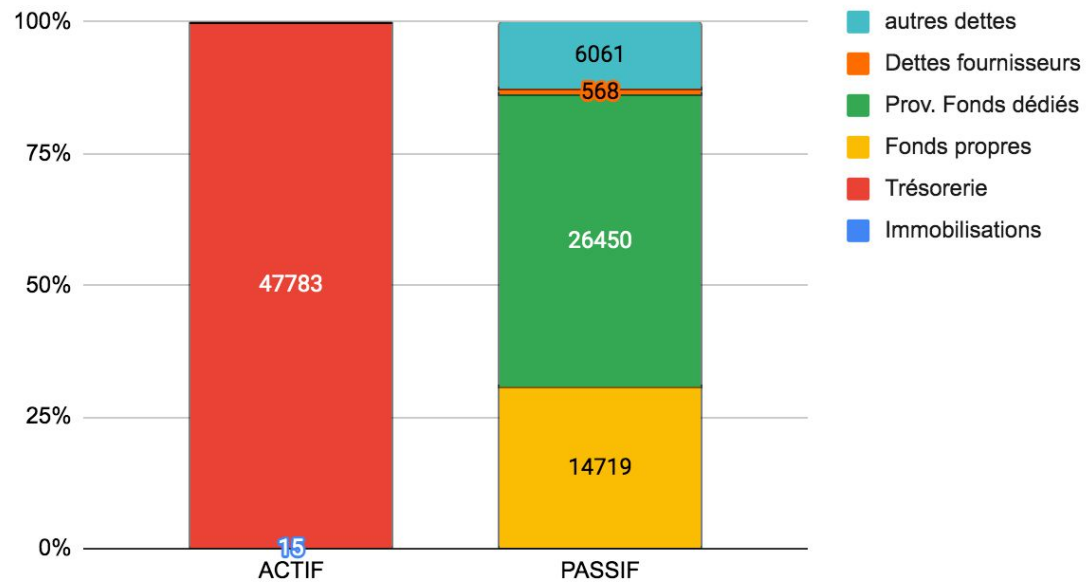
Concours publics et subv. d'exploitation : 53 500 €
Dons, Adhésions, Mécénats, Legs : 27 420 €
Contributions financières : 3 521 €
Total des ressources : 84 441 €

Subventions publiques : 20 500 €
Subventions privées : 33 000 €
Dons des particuliers : 420 €
Mécénat entreprises : 27 000 €
Taxe d'apprentissage : 3 521 €

SYNTHÈSE DE L'ACTIVITÉ

Produits d'exploitation : 84 441 €
Charges de fonctionnement : 14 829 €
Impôts et taxes : 579 €
Charges de personnel : 27 870 €
Reports en fonds dédiés : 26 450 €
Résultat d'exploitation : 32 918 €
Résultat courant : 14 719 €
Résultat de l'exercice : 14 719 €

Bilan financier au 31/12/2021



Un grand merci à nos financeurs !



AGENCE
NATIONALE
DE LA COHÉSION
DES TERRITOIRES

BREAK POVERTY
FOUNDATION



FONDATION
D'ENTREPRISE
VINCI
POUR LA CITÉ



Un grand merci à nos financeurs !



DEVREO 1902



SURAVENIR
ASSURANCES



Budget 2022

Dépenses	EUR	Ressources	EUR
Matériels	5 000	Adhésions et dons	6 400
Loyers et autres services extérieurs	34 000	Subventions d'exploitation	118 600
Salaires et charges	86 000		
SS TOTAL	125 000		125 000
Contributions volontaires	101 400		101 400
TOTAL	226 400		226 400

Perspectives 2022



Accompagner encore + de candidats

270 personnes accompagnées
30 partenaires prescripteurs



Innovier pour répondre aux besoins des publics

Ateliers hors les murs
Sensibilisations collectives
Coup de Pouce pour les femmes, Coup de Pouce sans frontière



Agir sur le regard des recruteurs

Sensibilisation des bénévoles sur :
les publics en insertion
les sujets de non-discrimination

Photos et témoignages



Pierre

"Un grand merci, j'ai appris et confirmé des choses, j'ai évolué."



Photos et témoignages



Anissa

"J'ai beaucoup apprécié votre atelier, je me suis directement sentie à l'aise car vous étiez tous très gentils et doux. Je voulais donc vous remercier vous et toutes les personnes du dispositif pour avoir pris du temps pour moi".





1

SIRET : 889 639 746 00011

Adresse administrative : 8 impasse de la Rêverie 44200 Nantes

Local d'activité : 3 boulevard Salvador Allende 44100 Nantes

Contact : nantes@lacravatesolidaire.org - 06 65 38 78 71